

人力资源自动化

人才招聘，人事管理，培训和绩效管理，考勤和资源利用，假期管理，员工自助

人力资本管理

信息资本，结构化协作，规范流程和执行，KPI，承诺管理



全球化生产和销售意味着更激烈的竞争。对全球雇主而言，人力资源职能在帮助企业实现战略目标（消减成本，提高效率）的过程中起着至关重要的作用。

现在，超过三分之一的企业依赖计算机化的人力资源工具来跟踪、测试和选择求职者。

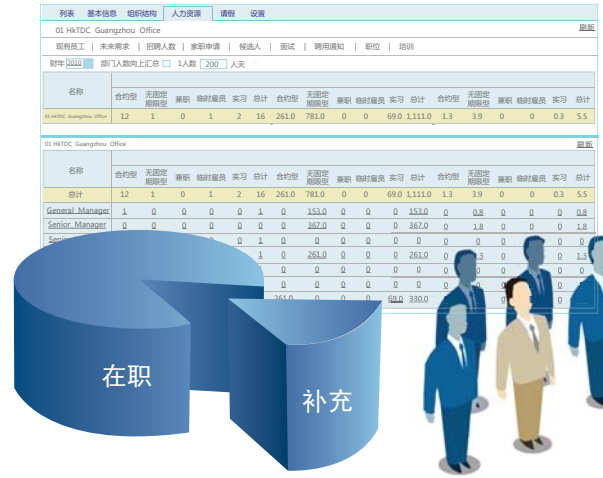
作为新一代的管理解决方案，8thManage[®]能帮你做得更多：在更低成本、更少资源花费的情况下进行交流、制定计划、应对全球竞争的挑战。您还在等什么？快进入8thManage[®]的产品世界吧！

人才需求预测

8thManage® 提供未来的工作策略和项目计划数据的分析平台，透过现时的人数和计划中的差异对比、所需人才的经验和级别的要求，帮助你准确预测未来的企业人才需求并作有效的招聘安排。

- 制定工作策略和计划
- 预测未来需求人数
- 现有人数和未来需求的图表对比
- 识别空缺和制定招聘计划

为人力资源部门和其它部门提供一个简便的沟通平台，及时了解各部门的需求。严谨的自上而下和自下而上的流程可以提高企业对人才需求的预测能力。

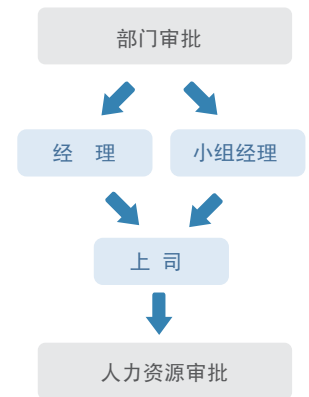


招聘计划

8thManage® 帮助明确各部门的招聘计划和根据部门要求管理整个审批流程。

雇佣经理、人力资源经理和招聘人员可以按计划跟踪招聘进度。所有的计划都能按实际数据实时显示。所有相关部门都能查看到实时、精准的信息。精确和及时的信息可以让各部门信息同步。

	需求	申请人	已面试	已发聘用通知	已接受	已拒绝	已入职
开发	3	5	3	2	1	0	1
测试	2	2	2	1	1	0	1



网络招聘

8thManage® 帮助企业同时通过网上渠道和传统渠道进行招聘工作。8thManage® 为各部门提供职位信息自动发布功能，候选人可通过8thManage® 对外的招聘网址提交简历，为各部门自动建立各自的人才简历库，方便筛选人才和安排面试。



综合信息库

8thManage® 提供完整的体系和信息库，方便定义、记录以及快速查询员工信息。用户可以通过点选事先定义好的页面查看员工信息，也可以给所选页面添加相关字段或者定义全新的页面。

优势:

- 综合全面的默认信息字段和页面
- 灵活添加自定义字段和页面
- 赋予员工、经理及人力资源部员工不同权限
- 实时更新与查询信息



员工工作量、工作效益及商业价值管理

8thManage® 提供一个完整体系，帮助企业管理员工的综合技能、工作量、工作效益以及商业价值。



- 记录及更新员工技能信息
- 可根据员工是否对外收费计算人力资源费用
- 设定员工收费标准
- 通过活动计划及工时表查看员工工作强度
- 工作量与绩效及相关业务信息相互关联

员工职业与报酬信息管理

8thManage® 可以记录员工的职业背景以及当前职位的工作职能、薪酬及职位晋升信息，并为员工提供完整的个人成长及职业生涯规划体系。

优势:

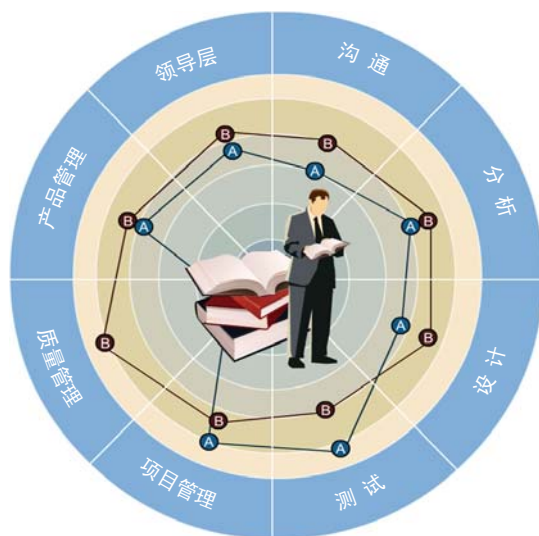
全面掌握员工的职业发展、绩效、薪酬及职业规划



技能管理

8thManage® 能够记录并比较员工的技能信息，识别员工的技能差距，并制定员工培训与发展计划。有权限的部门经理可通过员工技能库，在不同的部门或地区，为其负责的活动查找到拥有特定经验与技能的人力资源。8thManage®还能显示各个活动和各个项目所分配资源的整体技能差距。

部门经理可以利用8thManage® 为员工设定学习与成长目标，从而提高员工综合技能。经理还可以跟踪员工的培训活动与学习成果，将相关的技能信息同步更新到员工技能库中。



培训管理

8thManage® 协助管理培训申请与审批，并跟踪培训活动、培训费用与培训成果。对于每一个培训，8thManage® 帮助组织跟踪以下内容：



研讨会



在线学习



个人课程



实习

培训计划	

费用与成果	



学位课程



实践培训



导师指导



专家小组

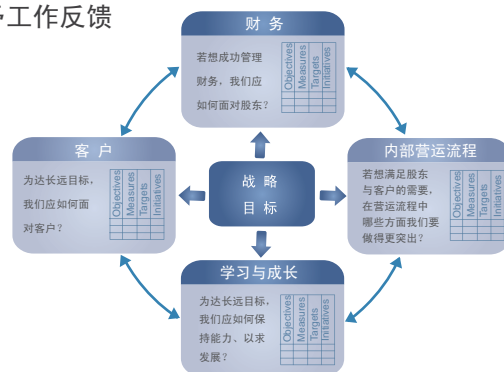
- 培训类型与名称
- 培训日程安排
- 所需时间
- 有待提高的技能领域
- 产生费用与费用计入部门
- 学分与等级
- 证书（如专业资格证书）

8thManage® 还提供一个查证机制以确保培训活动妥善开展、培训结果真实可靠。一经查证，员工的综合技能信息将更新到系统中，而培训记录则成为员工的永久记录。

绩效管理

借用8thManage® 的完整体系，管理者可设定员工的绩效目标，给予工作反馈并作出最后的绩效评估。8thManage® 绩效管理体系支持以下功能：

- 目标管理 (MBO)
- 平衡计分法 (BSC)
- 多个评审周期
- 实时的绩效反馈
- 自动化绩效评分
- 设定单个或多个评审人或360° 评审流程
- 审批流程与查证



由于8thManage® 的反馈机制与工作系统紧密关联，评审人与员工可以通过增量清楚查看到实际增量与目标绩效之间的差距，从而在第一时间采取行动，提高实际增量。

假期类别

8thManage® 允许人事主管根据需要定义或修改假期类型。每个假期类型都可以自定义以下内容的计算方式：

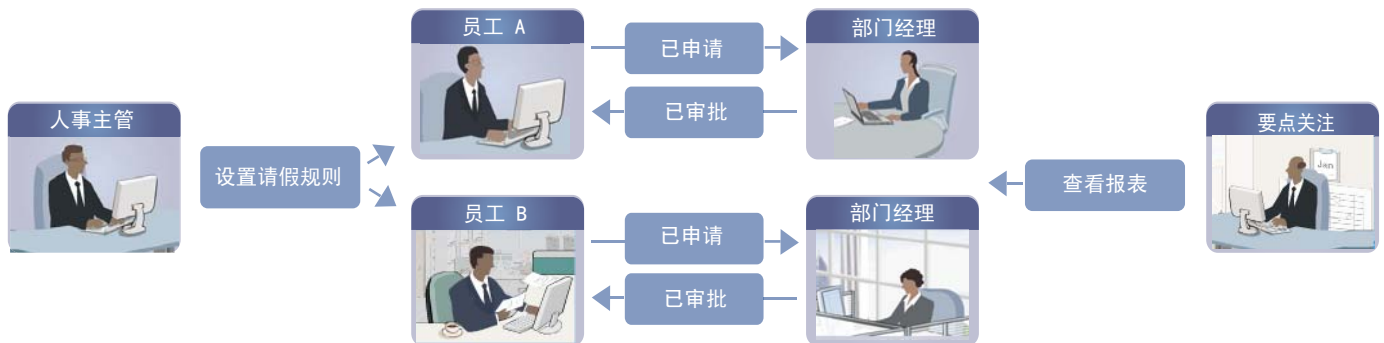
- 1) 已分配额度与增加的额度
- 2) 假期延后
- 3) 基于企业水平服务年限的假期提前享用

8thManage® 还为假期类型的改变提供版本机制。每一次改变都被记录为这一假期类型的一个新版本，并且拥有新的有效日期。8thManage® 会根据有效日期自动选择匹配的版本进行相关计算。



假期申请

8thManage® 设定请假流程，以便人事主管、员工和部门经理之间相互沟通。除了申请-审批这一流程的控制与跟踪之外，系统还提供剩余假期信息、个人日历视图、个人工作代理机制以及提醒机制协助员工进行休假时的工作管理。



部门大批量活动, 工作日历和报表

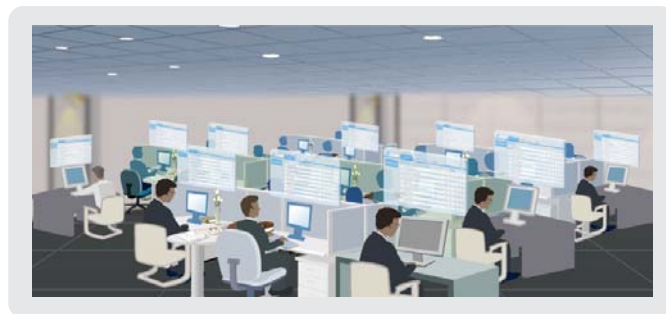
8thManage® 允许人事主管进行大批量操作，从而批量调整假期数据。系统还提供实时的日历视图以及报表，以便人事经理和部门经理随时查看最新的请假信息。

雇员	假期日期	Annual Leave		Sick Leave(按高)		Personal Day Leave	
		已用的	可用	已用的	可用	已用的	可用
Amenda Huang							
SMB安全系统开发项目	2009-06-08	2.0d	7.5d	0.0d	0.0d	0.0d	0.0d
Chris Lo	2009-02-19						
特别执行咨询项目	2009-02-19	0.0d	9.5d	0.0d	0.0d	0.0d	0.0d
核心银行系统	2009-02-19	0.0d	9.5d	0.0d	0.0d	0.0d	0.0d
特别执行咨询项目	2007-01-03	0.0d	9.5d	0.0d	0.0d	0.0d	0.0d
核心银行系统	2008-12-03	0.0d	9.5d	0.0d	0.0d	0.0d	0.0d
特别执行咨询项目	2005-01-28	0.0d	14.5d	0.0d	0.0d	0.0d	0.0d

出勤和资源使用管理

出勤管理

8thManage® 提供与众不同的工时表机制来记录并跟踪员工的出勤状况，系统还可以与考勤机相关联，作日常出勤记录。



任务管理

8thManage® 提供一个简便的任务管理平台，帮助管理以下内容：



- 新建任务
- 接受责任
- 必须完成日期和安排
- 行动和沟通
- 工作接收和任务完成

用户可以通过8thManage® 日历查看和操作自己的任务。8thManage® 也能连接Outlook，任务可以自动同步到Outlook的任务栏中。

资源分配与工作负荷管理

8thManage® 可以灵活地帮助您管理员工的工作时间和项目工作。员工的计划工作量可以透过资源分配或员工个人工作台中被容易查看。

为保障员工的身体健康和工作质量，避免员工被过度分配任务而超负荷工作，8thManage® 的人性化设计，允许人力资源管理者定义员工工作最高限度的百分比。

Farley lang	SMB安全系统开发项...	10%	SMB安全系统开发项...	10%	SMB安全系统开发项...	10%	SMB安全系统开发项...	10%
	资产管理软件开发...	10%	资产管理软件开发...	10%	资产管理软件开发...	10%	资产管理软件开发...	10%
	空闲	80%	空闲	80%	空闲	80%	空闲	80%
	资产管理软件开发...	20%	资产管理软件开发...	20%	资产管理软件开发...	20%	资产管理软件开发...	20%
	资产管理软件开发...	10%	资产管理软件开发...	10%	资产管理软件开发...	10%	资产管理软件开发...	10%
	资产管理软件开发...	10%	资产管理软件开发...	10%	资产管理软件开发...	10%	资产管理软件开发...	10%

白益顺 (14: 概要设计)

资源分配

活动: 14: 概要设计
资源: 白益顺
计划开始日期: 2008-12-17 W
计划完成日期: 2014-01-08 W
每天使用率: 100%
计划资源: HKD 0+111,727,856
实际+资源: 人民币
申请人: 柏佳 2010-6-17 16:35 Th
包含节假日: 否

在部分或全部申请的时间段内, 此资源过度分配, 最大使用是170%.

同时段内其它使用白益顺的申请

	13(S)	14(M)	15(T)	16(W)	17(T)
我的分配	0%	100%	100%	100%	100%
已批准总和	0%	10%	10%	10%	10%
假设所有申请都能批准的总分配总和	0%	110%	110%	110%	110%

资源使用报表

8thManage® 提供各类型的资源使用报表，可根据自己的需要来查看。

	2010年05月			2010年06月			2010年07月		
	已分配	实际	未使用	已分配	实际	未使用	已分配	实际	未使用
Amenda Huang	20.0	0.0	22.0	15.0	15.0	0.0	51.4		0.0
SMB安全系统开发项目	20.0	0.0		13.0	13.0		51.4		
Chris Lo	0.0	12.0		2.1	2.2	21.0	0.0		21.2
特别执行管理项目	0.0	12.0	8.0	2.1	2.2		0.0		
Ada Lu	3.4	0.0		2.1	4.0		10.0		17
贵阳邮箱系统开发项目	2.8	0.0	22.0	1.3	0.0	21.0	10.0		
Ady Zhu	0.4	29.4		0.8	0.0		13.0		
SMB安全系统开发项目	0.2	29.4		0.0	0.0		13.0		

- 资源时间和费用
- 资源分配和实际使用
- 项目群和项目资源柱状图
- 项目群和项目全职当量 (FTE) 分析
- 项目群和项目技能差距

通过报表记录器或客制化开发可以新建附加的报表。

个人工作台与工作日历

8thManage® 为员工提供定制化的个人工作台概览页面，每一位员工一次可以打开多达五个个性化的概览页面。系统还提供“我需留意”页面协助员工跟进需要采取行动的工作项，这一页面为员工管控所有工作项并提供即使提醒，从而督促员工让行动与工作计划保持一致。



员工自助类型

8thManage® 为员工提供以下自助服务类型：

- 工时表提交
- 出差预支申请
- 开支申请
- 报销申请
- 培训申请
- 请假申请
- 个人工作代理设定
- 设备申请
- 评审员工福利及相关信息
- 自行更新有修改权限的信息



设备退还管理

8thManage® 允许人事主管定义可供员工申请与退还各种设备的不同类别。系统除了管理申请-审批-退还流程外，还可协助跟踪以下几项：

- 员工退还的所有设备
- 设备费用
- 设备的应还日期、续借及有效日期

The diagram shows a table of equipment types and their status, with arrows indicating return and application actions. On the left, there are icons for a laptop, a hard drive, and a PDA. On the right, there are icons for '员工 A' (Employee A) and '员工 B' (Employee B).

类型	价值	开始使用日期	可用数
手提电脑	\$1500	2010-6-1	9 +1
移动硬盘	\$60	2010-5-20	10
PDA	\$800	2010-6-1	10 -1

← 归还1台手提电脑 (Return 1 laptop)

→ 申请1台PDA (Apply for 1 PDA)

8thManage[®] 提供八大类别的功能， 实现人力资源管理最优化



人才招聘



员工信息记录



出勤与资源使用



培训与绩效



请假



员工自助

www.wisagetechn.com

高亚科技 是一家国际软件产品开发公司，客户遍布中国（包括中国内地、香港及台湾地区）、美国、加拿大和新加坡等国家。高亚科技提供以下几种解决方案，帮助企业提高运营效率和企业绩效：

- 8thManage[®] CRM：先进的客户关系管理解决方案
- 8thManage[®] Simple PM：操作简便、性价比高的项目管理解决方案
- 8thManage[®] PM：项目的高级计划和执行工具
- 8thManage[®] PMO：高效能项目管理办公室
- 8thManage[®] PSE：先进高效的项目群管理及策略执行工具
- 8thManage[®] PSA：专业服务领域的全自动化管理工具
- 8thManage[®] TOM：企业全面外包管理工具
- 8thManage[®] SPM：供应商与采购管理解决方案
- 8thManage[®] HR：灵活实用的人力资源管理解决方案
- 8thManage[®] FAS：完善的端到端的商务自动化解决方案
- 8thManage[®] BIS：完善的客制化商务解决方案
- 8thManage[®] ERP：客户、项目、产品、库存及供应一体化管理解决方案

North, Central & South Americas

438 Red Birch Court
Ridgewood, NJ 07450, USA
T: +(1)201-882-2447

亚太地区

香港上环德辅道西103-9号乐基
商业中心27楼02-06室
电话: +(852) 34980609

中国

广州市天河北路689号光大银行大厦16楼E1
邮编: 510630
电话: +(86) 20-38732292

销售咨询: sales@wisagetechn.com